

T 50

Montageanleitung
Assembly instruction
Instructions de montage

müller



[DE] Lieferumfang

- 3 × Inbusschlüssel
- 4 × Gewindeschrauben M6 (vormontiert)
- 4 × Gewindeschrauben M8 (vormontiert)

[EN] Included in delivery

- 3 × Allen key
- 4 × Thread screws M6 (preassembled)
- 4 × Thread screws M8 (preassembled)

[FR] Compris dans la livraison

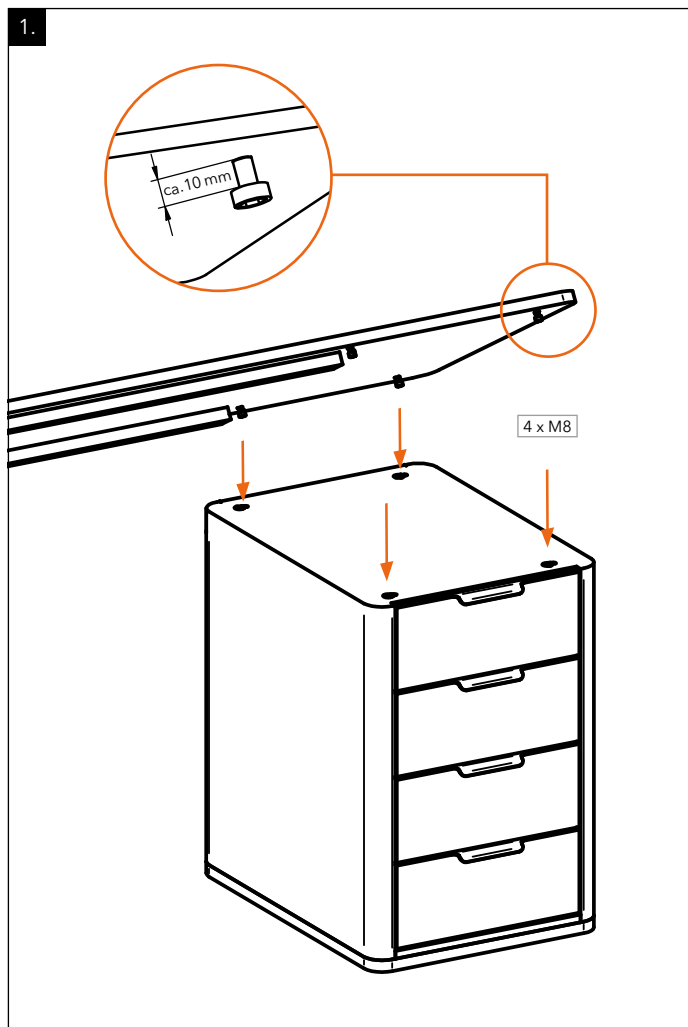
- 3 × Clé Allen
- 4 × Vis filetées M6 (pré-assemblé)
- 4 × Vis filetées M8 (pré-assemblé)



[DE] Achtung: Die Arbeitsplatten aus Marmor nicht kippen!

[EN] Attention: Do not tip the marble worktops!

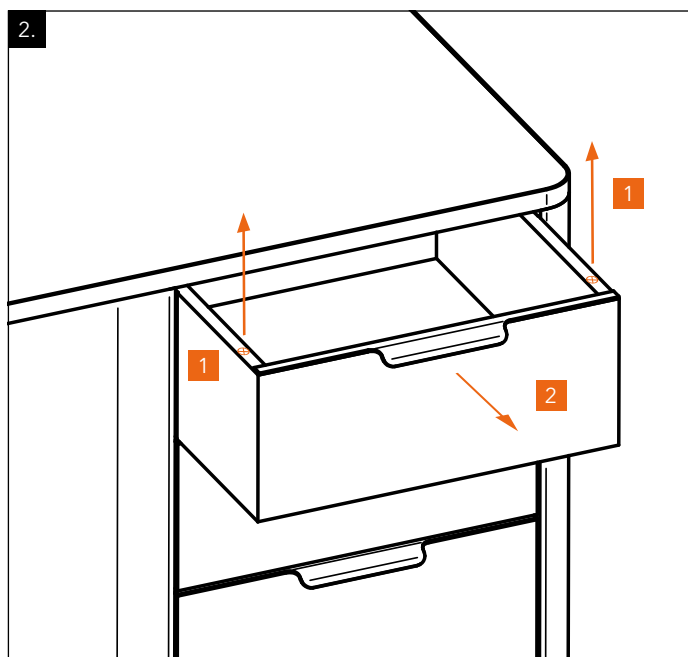
[FR] Attention : Ne pas faire basculer les plans de travail en marbre !



[DE] Die 4 Gewindeschrauben M8 bis auf einen Abstand von ca. 10 mm aus dem Gewinde der Arbeitsplatte herausdrehen. Nun die Platte so auf den Container auflegen, dass die Gewindeschrauben in die gestanzten Löcher auf der Oberseite des Containers einrasten.

[EN] Unscrew the 4 screws M8 from the threads of the worktop to a separation distance of about 10 mm. Now place the panel on the container so that the threaded screws engage in the punched holes on the top of the container.

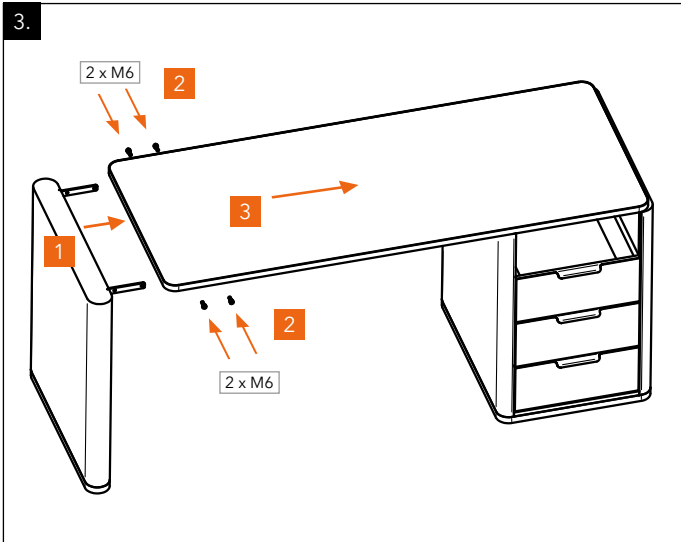
[FR] Visser les 4 vis filetées M8 jusqu'à une distance d'environ 10 mm dans le filetage de la table de travail et mettre le plateau de table de telle manière sur le conteneur que les vis filetées s'encliquent dans les trous estampés de la partie supérieure du conteneur.



[DE] Nun die obere Schublade herausnehmen: Dazu die beiden Schrauben inklusive Kontermuttern entfernen und die Schublade von der Laufschiene ziehen.

[EN] Now remove the top drawer by removing the two screws and lock nuts. Pull the drawer off the running rail.

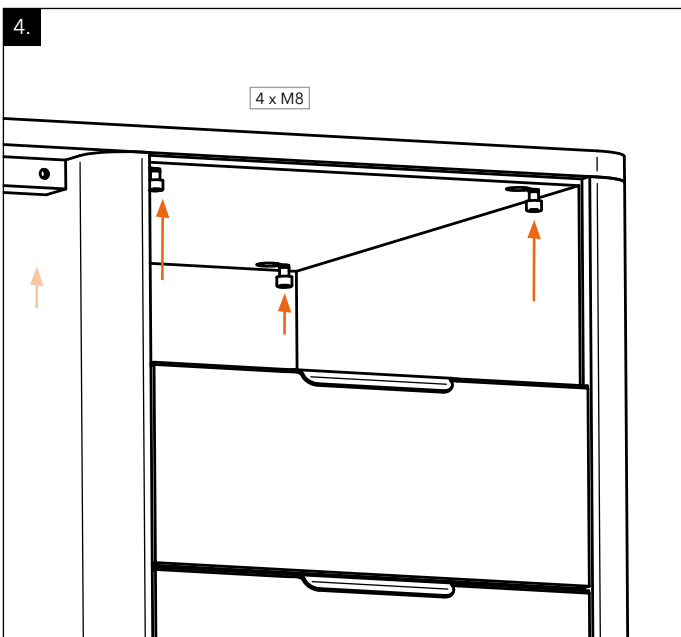
[FR] Retirer le tiroir supérieur: Pour cela, enlever les 2 vis et les contre-écrous et retirer le tiroir du rail de roulement.



[DE] Die Seitenwange in die Verstrebung auf der Unterseite einschieben und mit den 4 Gewindeschrauben M6 fixieren. Nun die Platte nach rechts schieben, sodass die Platte bündig auf dem Container aufliegt.

[EN] Slide the side panel into the bracing on the underside and fix it with the 4 M6 threaded screws. Now push the plate to the right so that the plate lies flush on the container.

[FR] Insérer la partie latérale dans la construction sur la face inférieure et la fixer avec les 4 vis filetées M6. Pousser maintenant le plateau de table vers la droite de sorte que le plateau repose à fleur sur le conteneur.



[DE] Die 4 x M8 Schrauben von unten festziehen, um die Platte zu fixieren. Zuletzt Schublade wieder einsetzen und mit den beiden Schrauben plus Kontermuttern befestigen.

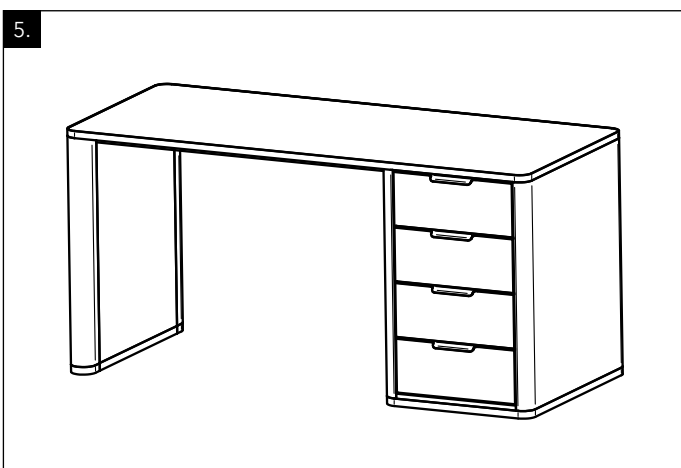
Achtung: Schreibtische niemals an der Tischplatte hebend vertragen!

[EN] Tighten the 4 screws M8 from below to fix the plate. Finally, replace the drawer and secure it with the two screws and nuts.

Attention: Never lift or carry the desk at the worktop!

[FR] Serrer les 4 vis filetées M8 par le bas pour fixer le plateau de table. Pour finir, replacer le tiroir supérieur et le fixer avec les deux vis et les contre-écrous.

Attention : Ne jamais transporter le bureau en levant le plateau !



müller

müller möbelfabrikation
GmbH & Co. KG
Werner-von-Siemens-Str. 6
D-86159 Augsburg
Germany
T +49(0)821 597 67 38-0
F +49(0)821 597 67 38-99
info@mueller-moebel.com
www.mueller-moebel.com